

Lokal mieszkalny nr **M100**

Piętro 8

Pomieszczenie pow.

1.Przedpokój 9,86 m<sup>2</sup>

2.Łazienka 3,94 m<sup>2</sup>

3.Pokój 1 10,72 m<sup>2</sup>

4.Pokój 2 9,16 m<sup>2</sup>

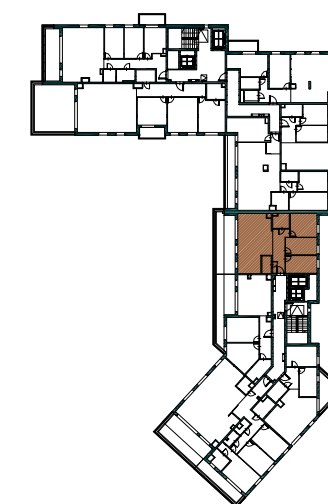
5.Pokój 3 9,57 m<sup>2</sup>

6.Wc 2,80 m<sup>2</sup>

7.Salon+ aneks 31,63 m<sup>2</sup>

**RAZEM 77,68 m<sup>2</sup>**

8.Balkon 18,99 m<sup>2</sup>



Skala 1:75



Rzut lokalu wykonano na podstawie projektu budowlanego. Zastrzega się możliwość zmian. Ostateczna powierzchnia lokalu ustalona będzie w trakcie obmiaru powykonawczego wg normy PN-ISO 9836.

