

Lokal mieszkalny nr **M49**

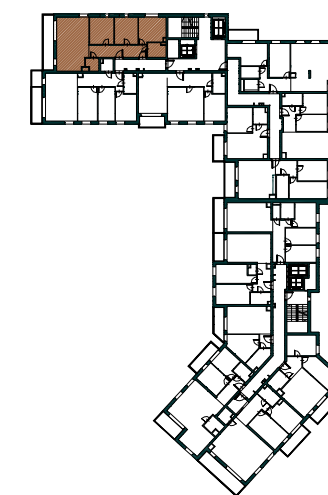
Piętro 7

Pomieszczenie pow.

1.Przedpokój	12,42 m <sup>2</sup>
2.Wc	2,67 m <sup>2</sup>
3.Salon+ aneks	29,70 m <sup>2</sup>
4.Pokój 1	11,61 m <sup>2</sup>
5.Pokój 2	11,17 m <sup>2</sup>
6.Pokój 3	12,04 m <sup>2</sup>
7.łazienka	4,34m <sup>2</sup>

**RAZEM 83,95m<sup>2</sup>**

8.Balkon 1	4,64 m <sup>2</sup>
9.Balkon 2	10,05 m <sup>2</sup>



Skala 1:75



Rzut lokalu wykonano na podstawie projektu budowlanego. Zastrzega się możliwość zmian. Ostateczna powierzchnia lokalu ustalona będzie w trakcie obmiaru powykonawczego wg normy PN-ISO 9836.

