



Lokal mieszkalny nr **M52**

Piętro 8

Pomieszczenie pow.

1.Przedpokój 1 3,92 m²

2.Przedpokój 2 2,60 m²

3.Wc 2,96 m²

4.Pokój 1 10,10 m²

5.Pokój 2 11,97 m²

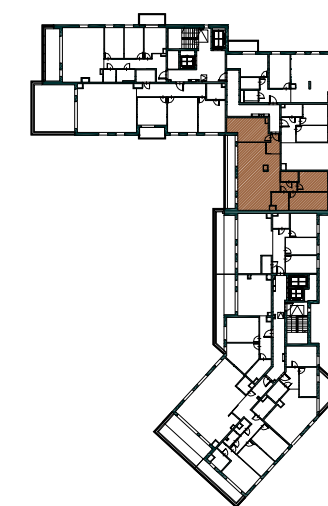
6.Łazienka 4,78 m²

7.Salon+ aneks 42,76 m²

8.Pokój 3 15,26 m²

RAZEM 94,35 m²

9.Taras 9,23 m²



Skala 1:75



Rzut lokalu wykonano na podstawie projektu budowlanego. Zastrzega się możliwość zmian. Ostateczna powierzchnia lokalu ustalona będzie w trakcie obmiaru powykonawczego wg normy PN-ISO 9836.

