

Lokal mieszkalny nr **M38**

Piętro 6

Pomieszczenie pow.

1.Przedpokój 5,44 m²

2.Pokój 1 10,66 m²

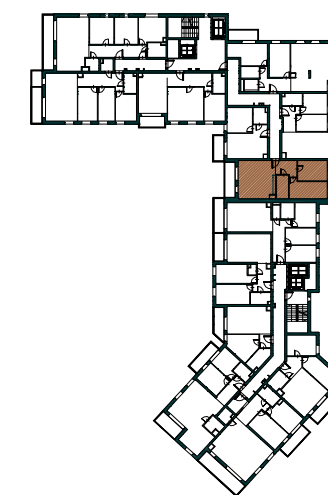
3.Pokój 2 12,11 m²

4.Łazienka 4,98 m²

5.Salon+ aneks 24,79 m²

RAZEM 57,98 m²

6.Taras 6,51 m²



Skala 1:75



Rzut lokalu wykonano na podstawie projektu budowlanego. Zastrzega się możliwość zmian. Ostateczna powierzchnia lokalu ustalona będzie w trakcie obmiaru powykonawczego wg normy PN-ISO 9836.

