

Lokal mieszkalny nr **M90**

Piętro **6**

Pomieszczenie **pow.**

1.Przedpokój 9,76 m²

2.Wc 1,65 m²

3.Łazienka 3,74 m²

4.Pokój 1 9,60 m²

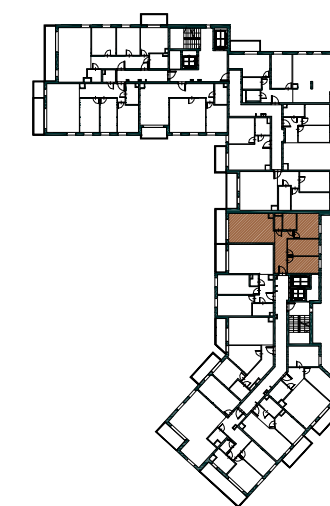
5.Pokój 2 9,00 m²

6.Pokój 3 9,00 m²

7.Salon+ aneks 22,74 m²

RAZEM 65,49 m²

8.Balkon 6,00 m²



Skala 1:75



Rzut lokalu wykonano na podstawie projektu budowlanego. Zastrzega się możliwość zmian. Ostateczna powierzchnia lokalu ustalona będzie w trakcie obmiaru powykonawczego wg normy PN-ISO 9836.

