

Lokal mieszkalny nr **M94**

Piętro 7

Pomieszczenie pow.

1.Przedpokój 10,03 m<sup>2</sup>

2.Łazienka 3,72 m<sup>2</sup>

3.Pokój 1 8,75 m<sup>2</sup>

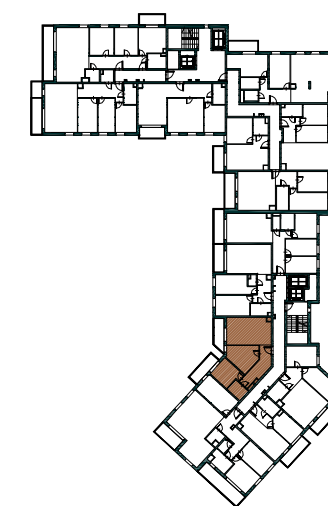
4.Pokój 2 11,67 m<sup>2</sup>

5.Salon+ aneks 21,06 m<sup>2</sup>

**RAZEM 55,23 m<sup>2</sup>**

6.Balkon 1 5,35 m<sup>2</sup>

7.Balkon 2 2,91 m<sup>2</sup>



Skala 1:75



Rzut lokalu wykonano na podstawie projektu budowlanego. Zastrzega się możliwość zmian. Ostateczna powierzchnia lokalu ustalona będzie w trakcie obmiaru powykonawczego wg normy PN-ISO 9836.

