

Lokal mieszkalny nr **M87**

Piętro **6**

Pomieszczenie **pow.**

1.Przedpokój 12,49 m<sup>2</sup>

2.Pokój 1 10,89 m<sup>2</sup>

3.Pokój 2 11,45 m<sup>2</sup>

4.Łazienka 5,01 m<sup>2</sup>

5.Pralnia 1,95 m<sup>2</sup>

6.Wc 2,74 m<sup>2</sup>

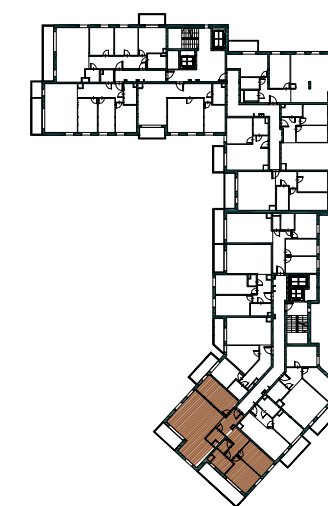
7.Salon+ aneks 38,64 m<sup>2</sup>

8.Pokój 3 13,54 m<sup>2</sup>

**RAZEM 96,71m<sup>2</sup>**

9.Taras 1 11,56 m<sup>2</sup>

10.Taras 2 6,01 m<sup>2</sup>



Skala 1:75



Rzut lokalu wykonano na podstawie projektu budowlanego. Zastrzega się możliwość zmian. Ostateczna powierzchnia lokalu ustalona będzie w trakcie obmiaru powykonawczego wg normy PN-ISO 9836.

