

Lokal mieszkalny nr **M51**

Piętro 8

Pomieszczenie pow.

1.Przedpokój 6,72 m²

2.Łazienka 4,06 m²

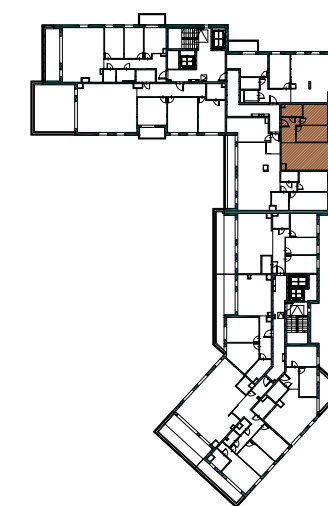
3.Pokój 1 9,03 m²

4.Pokój 2 8,84 m²

5.Salon+ aneks 26,78 m²

RAZEM 55,43 m²

6.Balkon 7,10 m²



Skala 1:75



Rzut lokalu wykonano na podstawie projektu budowlanego. Zastrzega się możliwość zmian. Ostateczna powierzchnia lokalu ustalona będzie w trakcie obmiaru powykonawczego wg normy PN-ISO 9836.

