

Lokal mieszkalny nr **M27**

Piętro 4

Pomieszczenie pow.

1.Przedpokój 11,14 m²

2.Łazienka 4,26 m²

3.Pokój 1 10,26 m²

4.Pokój 2 9,92 m²

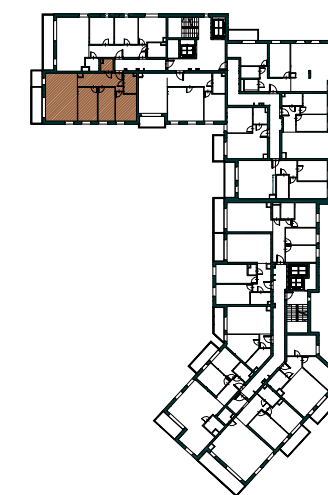
5.Pokój 3 11,55 m²

6.Salon+ aneks 27,41 m²

7.Wc 2,40 m²

RAZEM 76,94 m²

8.Balkon 9,58 m²



Skala 1:75



Rzut lokalu wykonano na podstawie projektu budowlanego. Zastrzega się możliwość zmian. Ostateczna powierzchnia lokalu ustalona będzie w trakcie obmiaru powykonawczego wg normy PN-ISO 9836.

