

Lokal mieszkalny nr **M30**

Piętro 5

Pomieszczenie pow.

1.Przedpokój 6,18 m²

2.Łazienka 4,06 m²

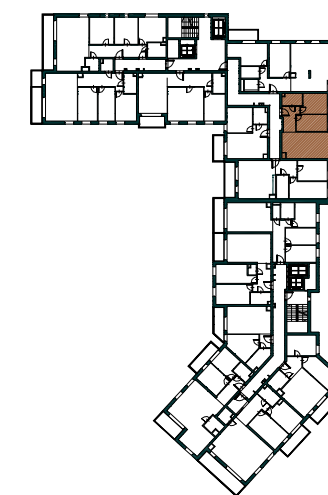
3.Pokój 1 9,03 m²

4.Pokój 2 8,96 m²

5.Salon+ aneks 26,53 m²

RAZEM 54,76 m²

6.Balkon 7,10 m²



Skala 1:75



Rzut lokalu wykonano na podstawie projektu budowlanego. Zastrzega się możliwość zmian. Ostateczna powierzchnia lokalu ustalona będzie w trakcie obmiaru powykonawczego wg normy PN-ISO 9836.

