

Lokal mieszkalny nr **M47**

Piętro 7

Pomieszczenie pow.

1.Przedpokój 11,42 m<sup>2</sup>

2.Łazienka 4,17 m<sup>2</sup>

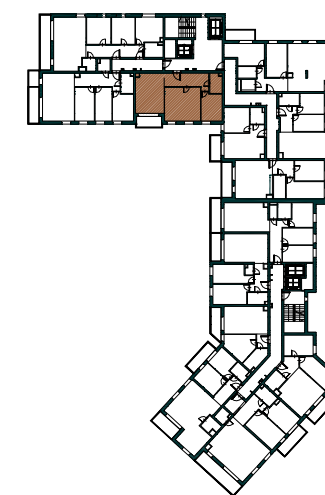
3.Pokój 1 10,15 m<sup>2</sup>

4.Pokój 2 21,42 m<sup>2</sup>

5.Salon+ aneks 20,24 m<sup>2</sup>

**RAZEM 67,40 m<sup>2</sup>**

6.Balkon 4,66 m<sup>2</sup>



Skala 1:75



Rzut lokalu wykonano na podstawie projektu budowlanego. Zastrzega się możliwość zmian. Ostateczna powierzchnia lokalu ustalona będzie w trakcie obmiaru powykonawczego wg normy PN-ISO 9836.

