

Lokal mieszkalny nr **M35**

Piętro 5

Pomieszczenie pow.

1.Przedpokój 12,42 m<sup>2</sup>

2.Wc 2,67 m<sup>2</sup>

3.Salon+ aneks 29,70 m<sup>2</sup>

4.Pokój 1 11,61 m<sup>2</sup>

5.Pokój 2 11,17 m<sup>2</sup>

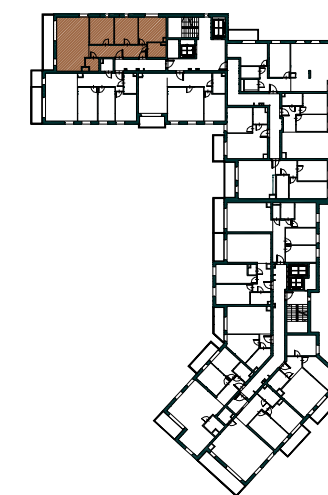
6.Pokój 3 12,04 m<sup>2</sup>

7.Łazienka 4,34m<sup>2</sup>

**RAZEM 83,95m<sup>2</sup>**

8.Balkon 1 4,64 m<sup>2</sup>

9.Balkon 2 10,05 m<sup>2</sup>



Skala 1:75



Rzut lokalu wykonano na podstawie projektu budowlanego. Zastrzega się możliwość zmian. Ostateczna powierzchnia lokalu ustalona będzie w trakcie obmiaru powykonawczego wg normy PN-ISO 9836.

