

Lokal mieszkalny nr **M24**

Piętro 4

Pomieszczenie pow.

1.Przedpokój 5,44 m<sup>2</sup>

2.Pokój 1 10,66 m<sup>2</sup>

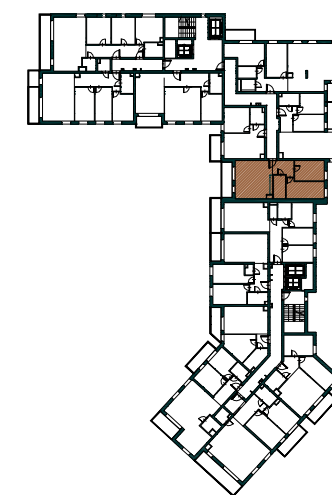
3.Pokój 2 12,11 m<sup>2</sup>

4.Łazienka 4,98 m<sup>2</sup>

5.Salon+ aneks 24,79 m<sup>2</sup>

**RAZEM 57,98 m<sup>2</sup>**

6.Taras 6,51 m<sup>2</sup>



Skala 1:75



Rzut lokalu wykonano na podstawie projektu budowlanego. Zastrzega się możliwość zmian. Ostateczna powierzchnia lokalu ustalona będzie w trakcie obmiaru powykonawczego wg normy PN-ISO 9836.

