

Lokal mieszkalny nr **M42**

Piętro **6**

Pomieszczenie **pow.**

1.Przedpokój 12,42 m²

2.Wc 2,67 m²

3.Salon+ aneks 29,70 m²

4.Pokój 1 11,61 m²

5.Pokój 2 11,17 m²

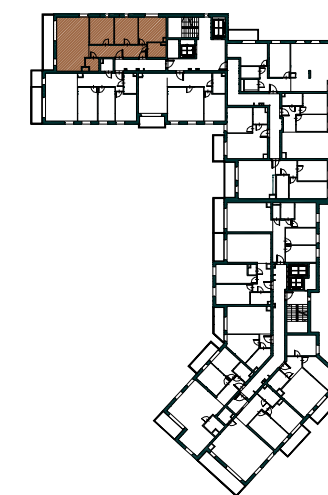
6.Pokój 3 12,04 m²

7.Łazienka 4,34m²

RAZEM 83,95m²

8.Balkon 1 4,64 m²

9.Balkon 2 10,05 m²



Skala 1:75



Rzut lokalu wykonano na podstawie projektu budowlanego. Zastrzega się możliwość zmian. Ostateczna powierzchnia lokalu ustalona będzie w trakcie obmiaru powykonawczego wg normy PN-ISO 9836.

