

Lokal mieszkalny nr **M21**

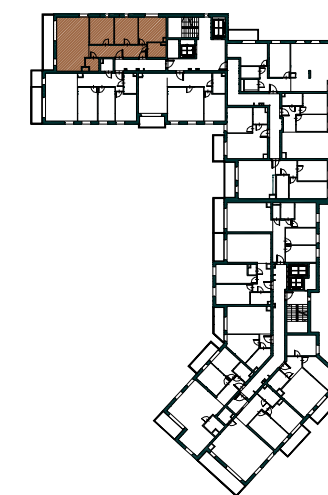
Piętro 3

Pomieszczenie pow.

1.Przedpokój	12,42 m ²
2.Wc	2,67 m ²
3.Salon+ aneks	29,70 m ²
4.Pokój 1	11,61 m ²
5.Pokój 2	11,17 m ²
6.Pokój 3	12,04 m ²
7.Łazienka	4,34m ²

RAZEM 83,95m²

8.Balkon 1	4,64 m ²
9.Balkon 2	10,05 m ²



Rzut lokalu wykonano na podstawie projektu budowlanego. Zastrzega się możliwość zmian. Ostateczna powierzchnia lokalu ustalona będzie w trakcie obmiaru powykonawczego wg normy PN-ISO 9836.

