

Lokal mieszkalny nr **M40**

Piętro 6

Pomieszczenie pow.

1.Przedpokój 11,42 m²

2.Łazienka 4,17 m²

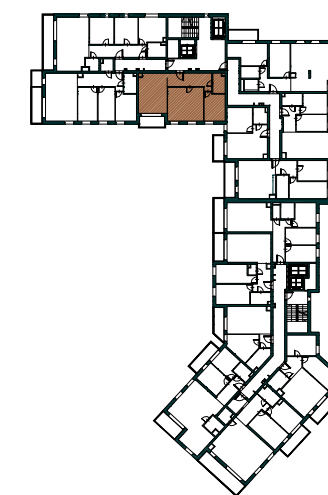
3.Pokój 1 10,15 m²

4.Pokój 2 21,42 m²

5.Salon+ aneks 20,24 m²

RAZEM 67,40 m²

6.Balkon 4,66 m²



Skala 1:75



Rzut lokalu wykonano na podstawie projektu budowlanego. Zastrzega się możliwość zmian. Ostateczna powierzchnia lokalu ustalona będzie w trakcie obmiaru powykonawczego wg normy PN-ISO 9836.

